

2002年3月25日
(株)ヤナイ・ソフトウェア

Mr. 瓦プロ 2000

マイナーバージョンアップ (Build199b) 変更点

1. 改良・変更された点

- (1) 柱芯入力画面での、流れ長さ計算機能の追加 (別紙1)
柱芯の数値入力中に [F2] キーを押すことにより、流れ長さから柱芯長さを計算して入力することができます。
- (2) 前回の雪止め設定を表示する機能を追加
同じ雪止め設定が続く場合に、入力の手間を軽減できます。
- (3) 部位別見積書、手打ち見積書の単価小数点表示を抑制する設定を追加
[オプション]- [動作設定]- [帳票]-
 - [部位別見積書の単価表示を整数表示にする]
 - [手打ち見積書の単価表示を整数表示にする]でそれぞれ設定します。
- (4) その他
物件状態 (受注・完工等) でソートできなかった不具合を修正。
画面サイズが 1152 x 864 のときに、画面表示がおかしくなる不具合を修正
- (5) 工事管理 (別売オプション) の変更
持ち出し入力中での、項目の追加・削除機能を追加
画像一覧表示状態での画像印刷を追加

お問い合わせは下記までお願い致します。

〒742-0021 山口県柳井市大字柳井4806-5

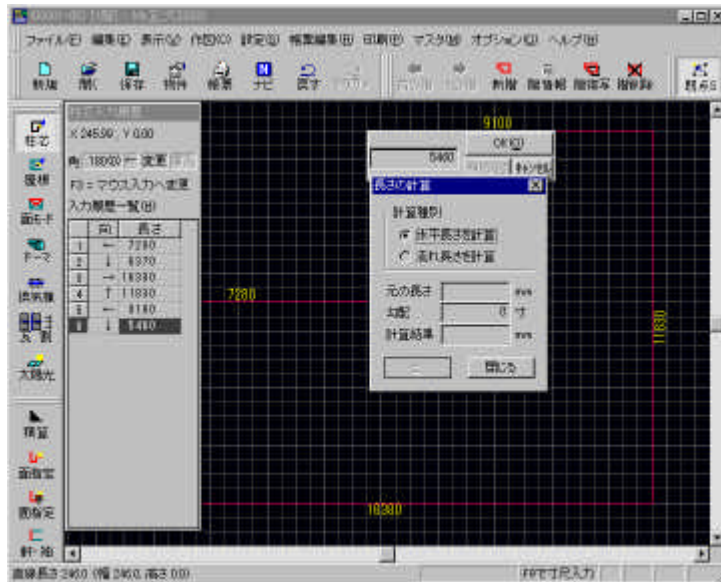
(株)ヤナイ・ソフトウェア

TEL (0820)23-0003

FAX (0820)23-5300

別紙 1 柱芯入力画面での、流れ長さ計算機能の追加

柱芯の数値入力中（斜め入力を含む）に[F2]キーを押すことにより、流れ長さから柱芯長さを計算して入力することができます。



[計算種別]を設定し、[元の長さ]・[勾配]を入力すると、[計算結果]に結果を表示します。[元の長さ]項目では計算もできます。最後に[コピー]を押す事により、柱芯数値入力欄に結果をコピーします。