

2002年4月23日  
(株)ヤナイ・ソフトウェア

## Mr.瓦プロ2000

### マイナーバージョンアップ (Build201b) 変更点

#### 1. 改良・変更された点

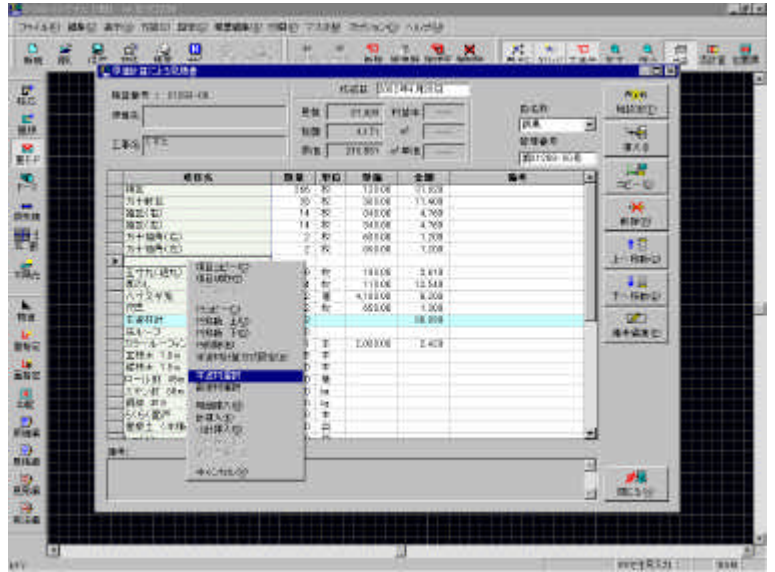
- (1)見積書 / 原価計算書 / 発注書について、商品マスタ (瓦 / 副資材)からの参照入力機能を追加しました。(別紙)  
各帳票の編集画面で入力したい行を選択し(右クリック)すると(本資材選択)(副資材選択)が表示されますので選択します。
- (2)原価計算書・商品別見積書の瓦単価について、基準原価の倍率で算出されている場合、算出された単価を切り上げて出力する機能を追加。  
設定箇所:(オプション)- (動作設定)- (帳票)  
- (倍率計算時に瓦商品単価を整数に切り上げて計算する)
- (3)その他  
・基準物件番号の変更が、手打見積書に反映されない場合があったのを修正。  
・ある条件で、雪止め枚数が少なく出ることがあったのを修正。
- (4)【工事管理】(別売オプション)の変更  
・持出リストの入力画面に金額項目(個別金額・伝票毎合計額)を追加
- (5)【瓦割り】(別売オプション)の変更  
・横割付け(中央割り)で、袖の効幅が地瓦と異なる場合に、出巾が左右同じにならない不具合があったのを修正。

お問い合わせは下記までお願い致します。

〒742-0021 山口県柳井市大字柳井4806-5  
(株)ヤナイ・ソフトウェア  
TEL (0820)23-0003  
FAX (0820)23-5300

## 別紙 1 見積書・原価計算書での商品マスタ参照入力

各帳票の編集画面で、入力したい行を選択し(右クリック)すると(本資材選択)(副資材選択)が表示されますので、それを選択します。



例えば本資材を選択すると、マスター一覧が表示されますので、追加したい瓦を選択し、(OK)を押します。

