

2002年 7月10日

Mr. 瓦プロ 2000 マイナーバージョンアップ (Build206) 変更点

(株)ヤナイ・ソフトウェア

1. 改良・変更された点

(1) 印刷関係の改良

【屋根形状図】

- 出力時の表示ON / OFF オプションを追加しました。
棟の寸法, 谷の寸法, 隅棟流れ寸法
- 屋根を細い線で表示するオプションを追加しました。
- 文字サイズ等の寸法の表示を改良しました。

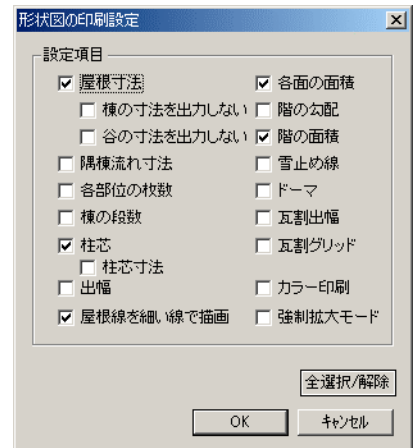
【材料明細書】【現場指示書】

- 面積項目(野地、屋根、瓦面積等)の印字を個別に制御出来る様にしました。

設定はそれぞれ下記で行ないます。

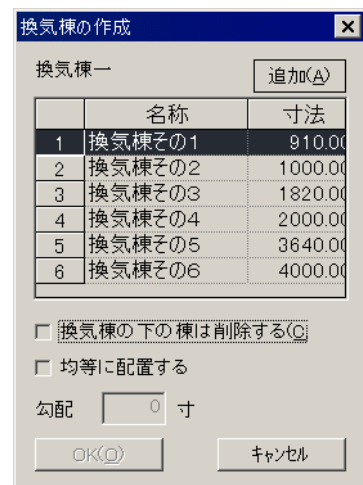
「オプション」 - 「動作設定」 - 「材料明細書」

「オプション」 - 「動作設定」 - 「現場指示書」



(2) 換気棟の改良

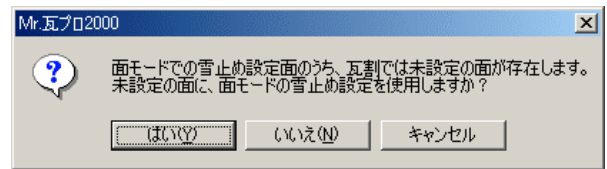
- 複数種類 / 複数個設置できるようになりました。
- 密着、均等それぞれ選べるようになりました。



(3) その他作図の改良

- 入母屋・破風の作成**：袖の効き幅が極端に小さい場合、地瓦の効き幅を使用する様にしました。
- 実線の作成・破線の作成**：線を跨いで引く際に、交点で分断するか確認する機能を追加しました。
- 潜り込み作成**：潜り込む屋根線の属性(軒, 本棟等)を破線で引くように改良しました。

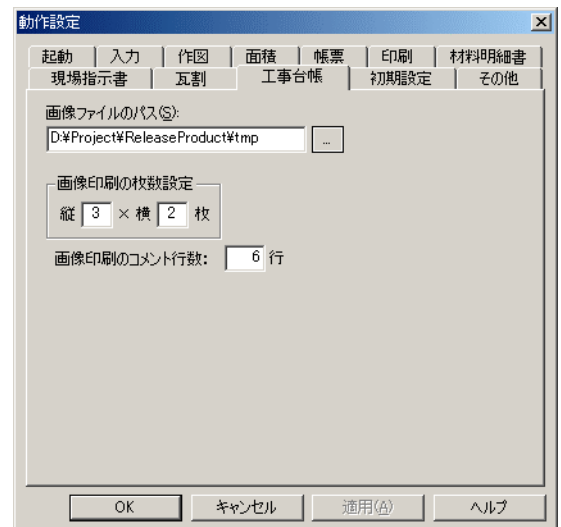
- (4) 瓦割り(別売りオプション)の改良
雪止めの有無により、積算時に右記のメッセージを表示します。



- ・「はい」 割りの結果に面モードで設定した雪止め内容を適用します。
- ・「いいえ」 割りの結果のみを使用し、面モードの雪止め設定は使用しません。
- ・「キャンセル」 積算をキャンセルします。

- (5) 工事管理(別売りオプション)の改良
画像を保存するディレクトリを設定出来る様に改良しました。

「オプション」 - 「動作設定」 - 「工事台帳」
- 「画像ファイルのパス」
で設定します。



お問い合わせは下記までお願い致します。

〒742 - 0021 山口県柳井市大字柳井4806 - 5

(株)ヤナイ・ソフトウェア

TEL (0820)23 - 0003

FAX (0820)23 - 5300