

# Mr .瓦プロ 2000

## マイナーバージョンアップ (Build208 ) 変更点

(株)ヤナイ・ソフトウェア

### 1 . 改良・変更された点

#### (1) CAD ソフトのデータ取込み機能の追加

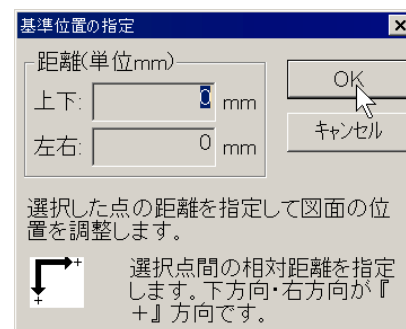
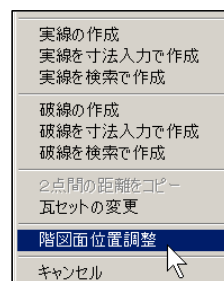
CAD ソフトで作成した屋根伏図(DXF データ形式)を取込むことができます。取込んだ屋根線について部位指定を行なうモードも追加しました。操作方法は【別紙】をご覧ください。

なお柱芯だけの図面、間取り図については取込みできません。

#### (2) 階毎の位置調整機能を追加しました。

次の手順で各階の位置を操作できます。

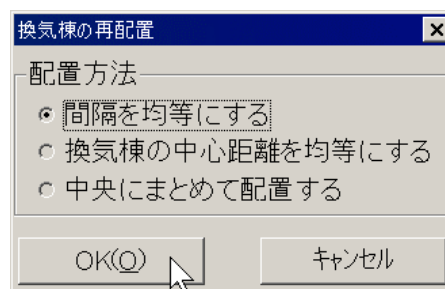
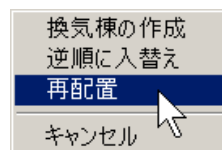
- 位置を合わせたい全ての階の表示を屋根モードに切り替えます。
- それぞれの階について基準となる点を選択します。
- 最後に選択した点で右クリックして【階図面位置調整】を選択します。
- 位置調整画面が出ますので、[ 先に選んだ点 - 最後に選んだ点 ] の距離を指定します。これで [ 最後に点選んだ階 ] 以外の階位置を再設定します。



#### (3) 換気棟の再配置機能を追加しました。

次の手順で操作できます。

- 換気棟の乗った本棟を選んで右クリックし、【再配置】を選びます。
- 「換気棟の再配置」で配置方法を選択し【OK】をクリックします。
  - 間隔を均等にする：端からの距離を一定に配置します。
  - 換気棟の中心距離を均等にする：中心からの距離を一定に配置します。



(4) その他作図の改良

- ・積算結果表の(面積)項目に、各面の地瓦枚数を表示しました。積算後、  
**【帳票】- 【積算結果表】- 【面積】**  
 で表示します。

階名称	長さ	面積	商品別枚数		積み別枚数		段数別枚数	
			勾配	面積	坪	地枚数		
2階								
面番号 [1]	4.00	80.74	24.46	1253.00				
面番号 [2]	4.00	9.50	2.88	135.00				
面番号 [3]	4.00	5.52	1.67	75.00				
面番号 [4]	4.00	64.32	19.49	1001.00				
面番号 [5]	4.00	3.88	1.17	54.00				
面番号 [6]	4.00	3.53	1.07	49.00				
面番号 [7]	4.00	6.17	1.87	93.00				
面番号 [8]	4.00	1.42	0.43	23.00				
面番号 [9]	4.00	3.84	1.16	61.00				

- ・手動面指定の改良 線の検索精度が向上しました。

(5) 【別売りオプション：瓦割り】仕上げ寸法の設定機能を追加しました。

割りの結果（野地の寸法）に対して、一律で数値を加算し、仕上げ出幅として図面に表示できます。次の手順で行ないます。

- 物件情報設定時、仕上げ差分項目に値を設定します。
- 割りで野地の出幅を決定し、積算を行ないます。
- 屋根形状図の印刷のとき、【瓦割出幅】 - 【仕上げ寸法】項目にチェックを入れます。

お問い合わせは下記までお願い致します。

〒742-0021 山口県柳井市大字柳井4806-5

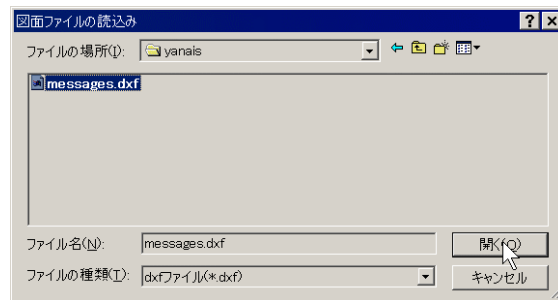
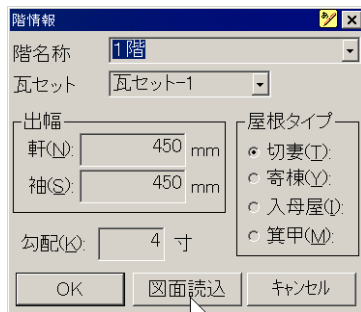
(株)ヤナイ・ソフトウェア

TEL (0820)23-0003

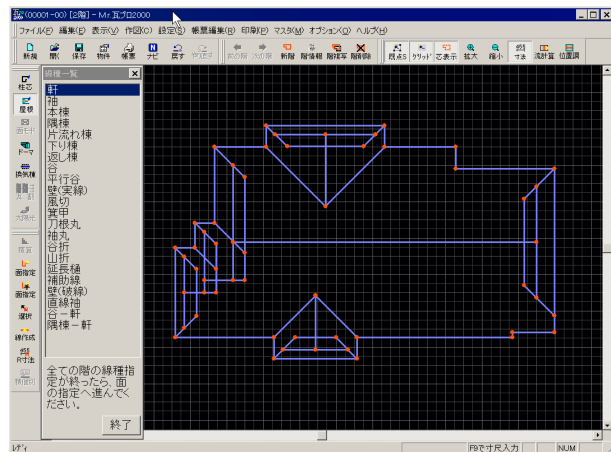
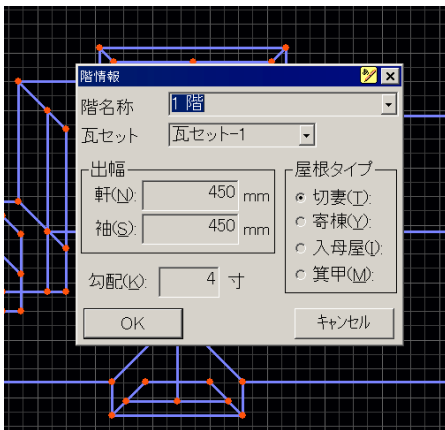
FAX (0820)23-5300

## 【別紙】CAD データの取込み方法

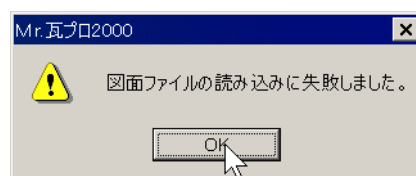
- 新規物件を作成するか、屋根伏図を追加したい物件を開いて新階を作成します。
- 「階情報」画面の【図面読み】(【新階】ボタンで表示)をクリックし、取込みたい図面ファイルを選びます。



- 屋根伏図が取込まれ、改めて「階情報」画面が表示されます。内容を確認して【OK】をクリックします。その後、簡易屋根線修正モードになります。



なお、取込みに失敗した場合には、その旨を表示し屋根線・柱芯モードに戻ります。



- 屋根修正モードでは予め部位を選び、屋根線をクリックすることにより部位を選べます。一通り修正が終わりましたら「終了」ボタンをクリックします。
- 通常の屋根モードに移行しますので、通常の屋根の修正(線・点を選んで右クリック)を行なえます。
- (a) ~ (e)迄の作業を必要階だけ行ないます。

