

2003年3月11日

Mr.瓦プロ2000 マイナーバージョンアップ (Build213) 変更点

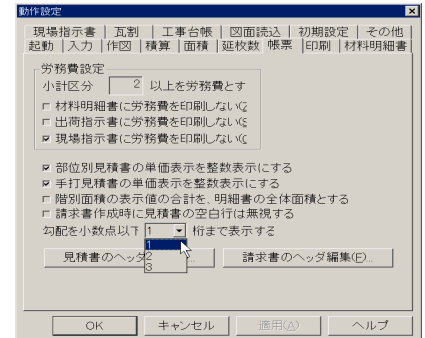
(株)ヤナイ・ソフトウェア

1. 改良・変更された点

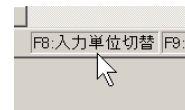
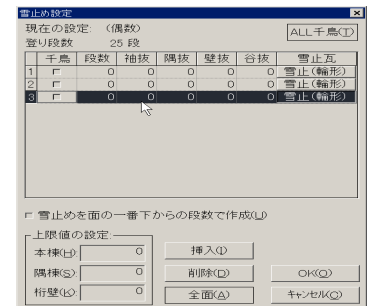
(1)その他の改良

- ・材料明細・屋根形状図に表示される勾配値について、小数点1～3桁まで選択可能にしました。

(オプション)- (動作設定)- (帳票)で変更可能です。



- ・雪止め設定時、設定画面に登り段数を表示するようにしました。
- ・積みの編集時、部位の選択に応じて、相当する瓦形状を選択するようにしました。
- ・積算開始時にマスタが無い場合に警告表示するようにしました。
- ・葺替え入力時、入力単位 (mm / 枚) を (F8)キーで切替え出来るようにしました。
- ・軒袖指定のショートカットキー (shift + F4) を追加しました。これを含めて、よく使う操作を下記に割り当てています。



Shift + F4: 軒袖指定 ,
Shift + F6: 自動面指定, Shift + F7: 手動面指定
Shift + F8: 積算開始

お問い合わせは下記までお願い致します。

〒742-0021 山口県柳井市大字柳井4806-5

(株)ヤナイ・ソフトウェア

TEL (0820)23-0003

FAX (0820)23-5300