

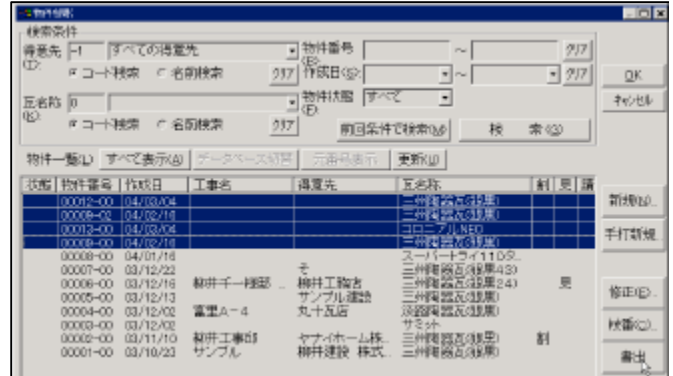
# Mr.瓦プロ2000 マイナーバージョンアップ (Build222) 変更点

(株)ヤナイ・ソフトウェア

## 1. 改良・変更された点

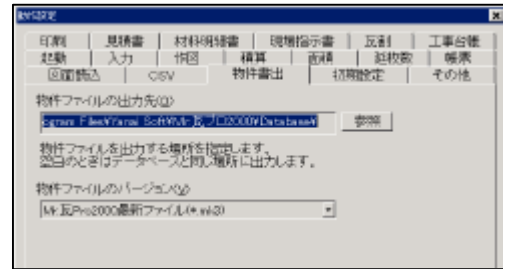
### (1) 物件の連続書きだし 読み込み機能の追加

**[ファイル] - [物件を開く]**で複数の物件を選択した状態で **書出** をクリックすると、連続して物件をファイルに書出しできます。



書出し条件は**[オプション] - [動作設定] - [物件書出]** で設定します。

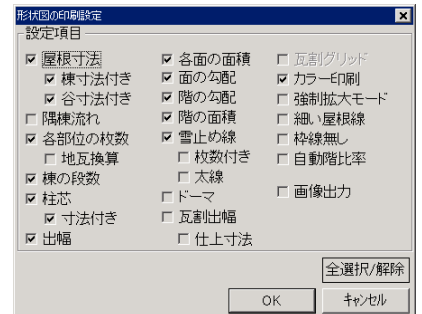
読み込みは従来通り**[ファイル] - [物件の読み込み]** で行いません。複数の物件を指定するには**[Ctrl]**キーを押しながらマウス左クリックします。



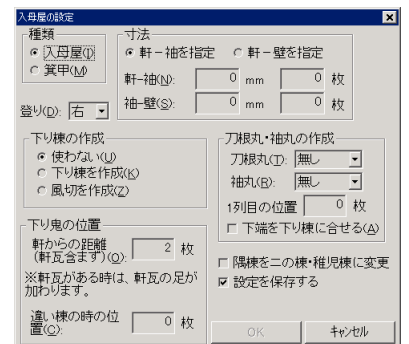
### (2) その他の変更

・屋根形状図印刷時の画像ファイル出力機能を追加しました。

**[印刷] - [屋根形状図]**の条件設定画面で **画像出力** を選択すると、屋根形状図の出力と同じ内容の画像ファイルを出力します。出力サイズ、出力先等は**[オプション] - [動作設定] - [CSV] - [CSV ファイル出力先]** で指定します。



・入母屋作成時の下り鬼位置を調整する機能を追加しました。



・「原価計算書」「見積書」に下記の変数を追加しました。

# 入延枚数 [0]

# 売延枚数 [0]

「原価計算書」では「# 入延枚数 [0]」、「# 売延枚数 [0]」共、原価計算書内での計算結果を反映します。

「原価計算による見積書」では「原価計算書」で計算した「# 入延枚数 [0]」を参照します。「# 売延枚数 [0]」は見積書内での計算結果を反映します。

「見積マスタによる見積書」では「原価計算書」で計算した「# 売延枚数 [0]」「# 入延枚数 [0]」を参照します。

・下記の部位を追加しました。

「箕甲角 ( 右 )( 左 )」: 箕甲と軒の交点部分、

箕甲の上部分が軒と交わる箇所は「地割」になります。

・面指定の改良

面指定時に、壁線を複数回指定できるようになりました。

お問い合わせは下記までお願い致します。

〒742-0021 山口県柳井市大字柳井4806-5

(株)ヤナイ・ソフトウェア

TEL (0820)23-0003

FAX (0820)23-5300