

外観絵巻アップグレード手順

ホームページより

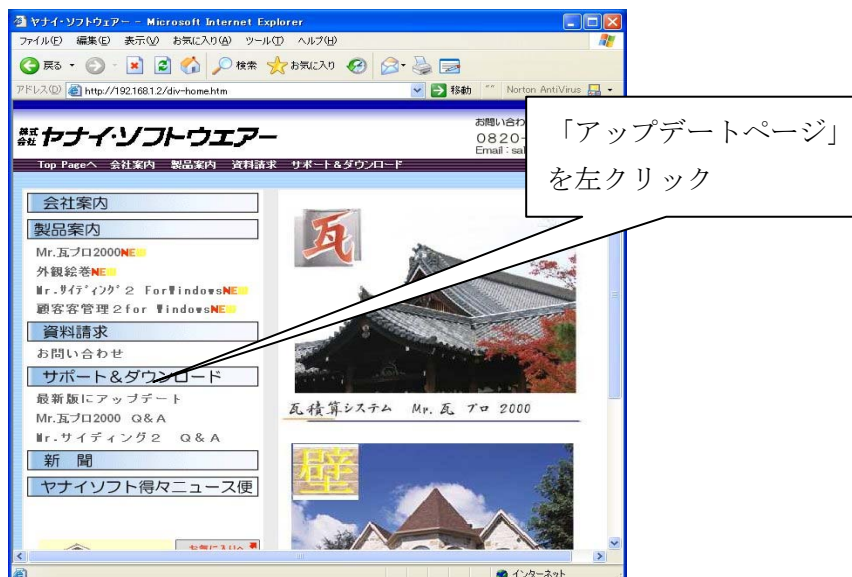
注：作業中は絶対に電源を切らないようにしてください。データが壊れます。

アップグレード手順は以下の通りです。

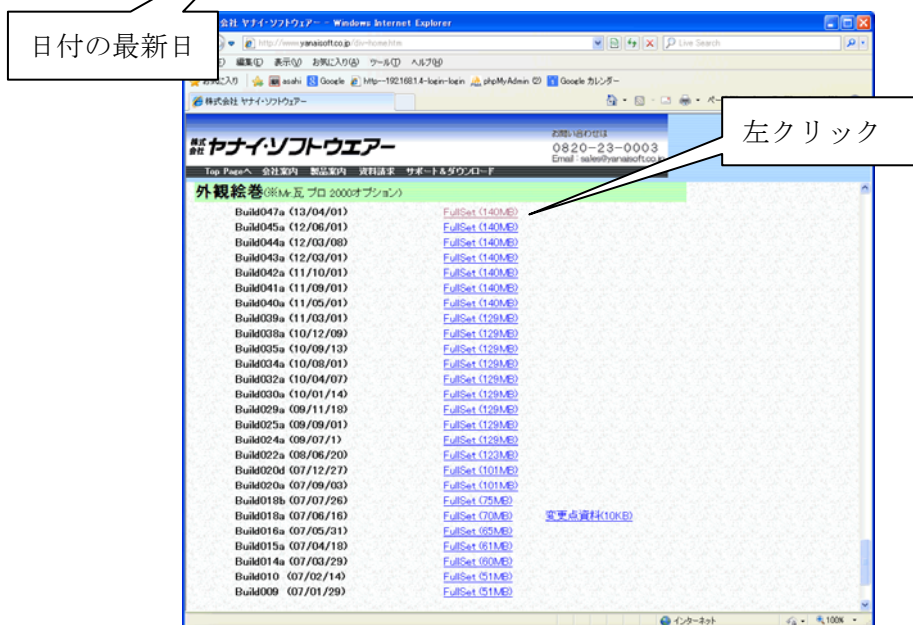
1. パソコンの電源を入れます。
2. 外観絵巻 を起動し「ヘルプ(H)」より「ヤナイソフトウェアのホームページ(H)」を選択します。
3. 下記の画面が表示されます。



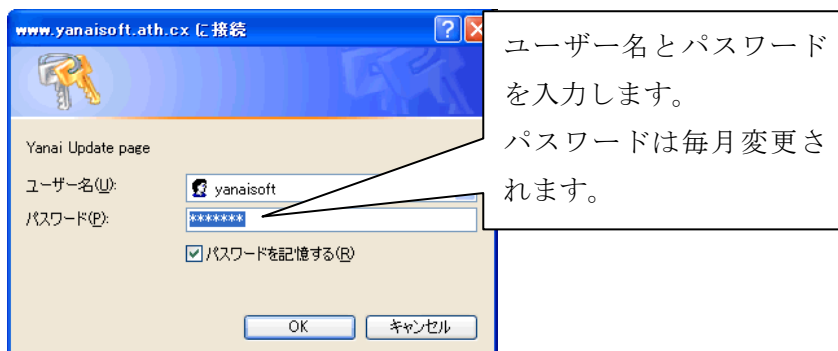
4. 「サポート&ダウンロード」よりアップデートページを左クリックします。



- アップデート差分一覧の画面が表示されます。
外観絵巻の中から
Build *** (13/03/01) FullSet (14MB) [NEW] を左クリックします。

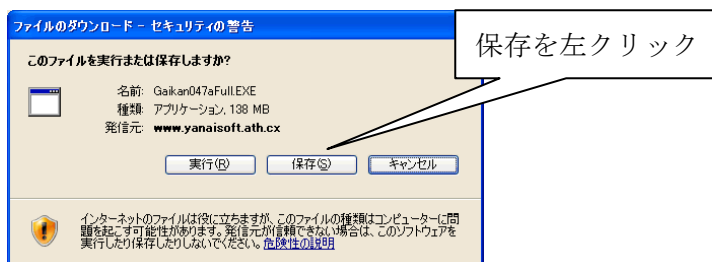


- ユーザー名 (U) パスワード (P) の画面が表示されます。
ユーザー名 (U) には yanaisoft と入力しパスワードを入力します。

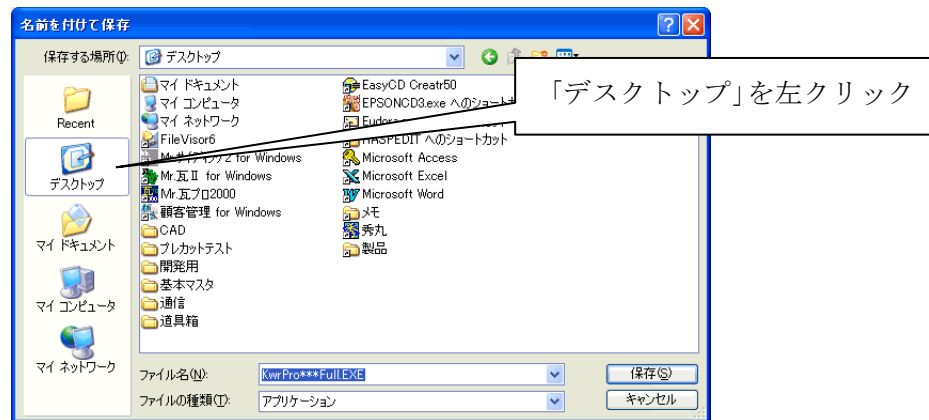


お客様のメールアドレスをご連絡頂ければ毎月、自動的にパスワードをご通知致します。 注：パスワードの通知は保守加入者に限ります。

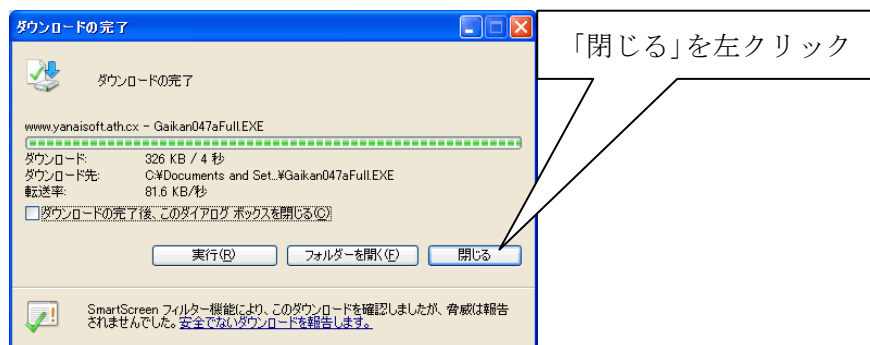
- 「保存(S)」を選択します。



8. 保存する場所を「デスクトップ」を選択して、保存ボタンを押します。



9. 閉じるボタンを押します。



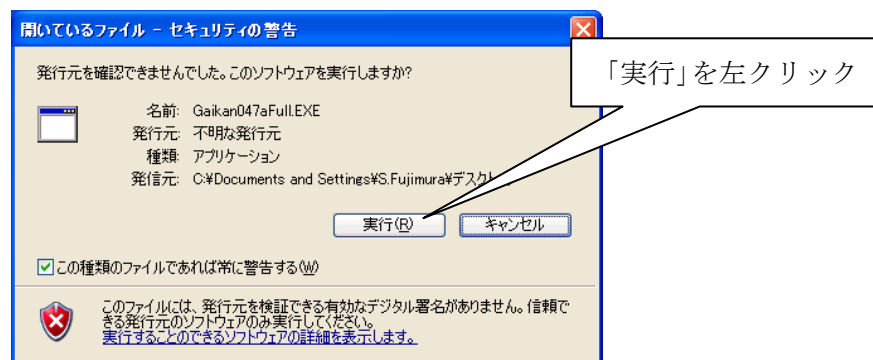
10. 現在動作中のプログラム（外観絵巻等）を全て終了させます。
11. デスクトップ上に下記のアイコン MrSid***Full.EXE が作成されます。
マウスの左ダブルクリックにて実行します。



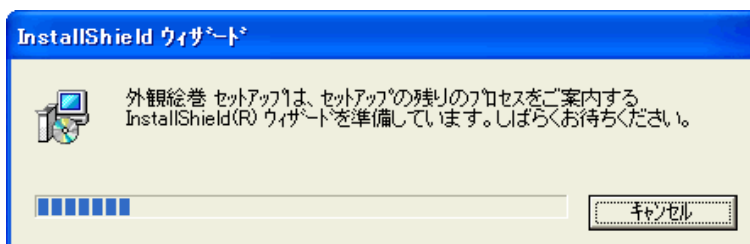
Gaikan***Full.EXE

***印はバージョン番号が表示されます。

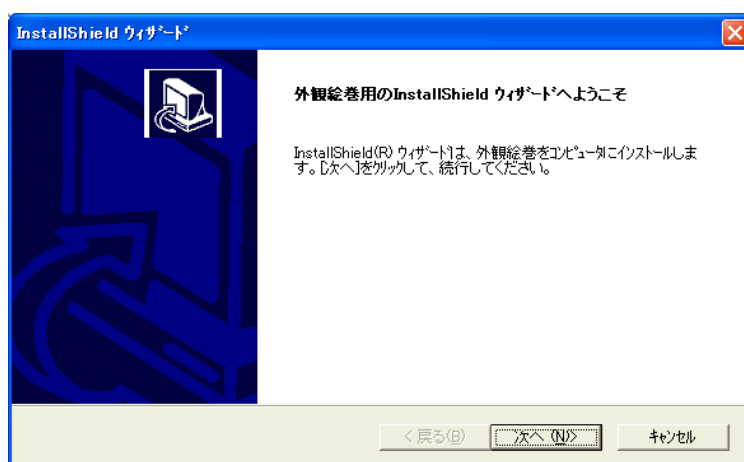
12. 「開いているファイル - セキュリティの警告」が表示されます。
「実行(R)」ボタンを押します。



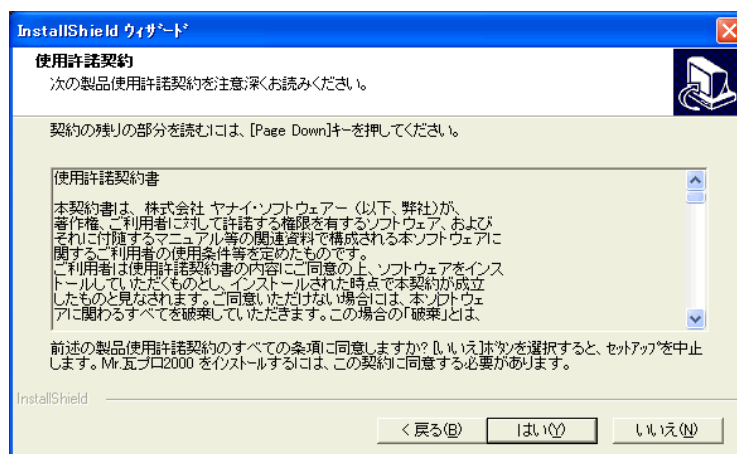
13. 外観絵巻のセットアッププログラムが起動します。



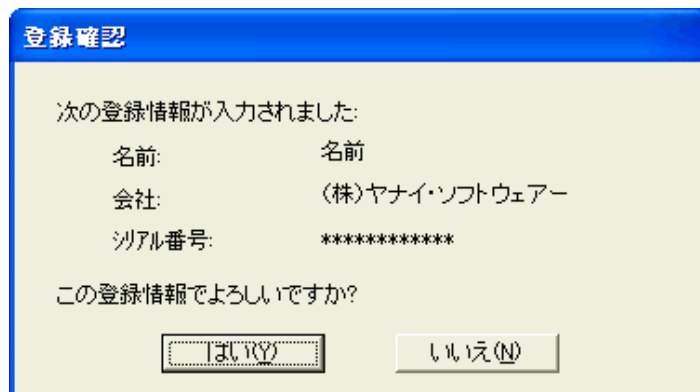
14. 下記の画面が表示されますので「次へ (N)」を押します。



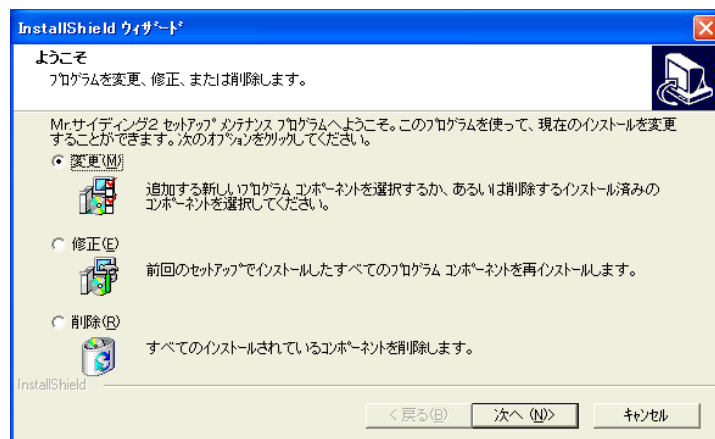
15. 下記の画面が表示されますので「はい (Y)」を押します。



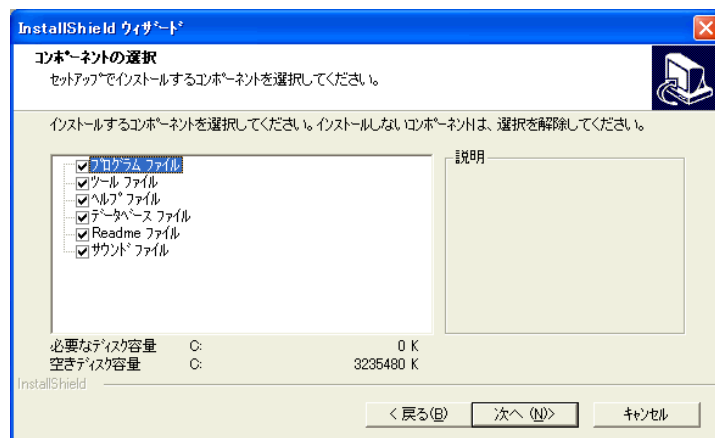
16. 登録確認画面が表示されますので、内容が正しいことを確認し「はい (Y)」を押します。



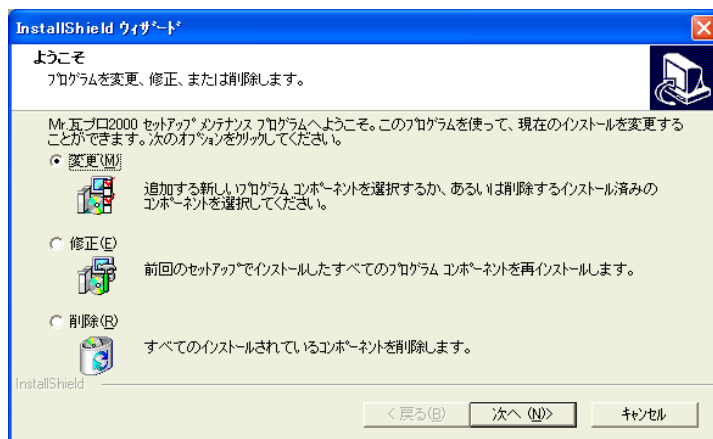
16. 下記の画面が表示されますので、変更もしくは修正 (E) が選択されていることを確認し、「次へ (N)」を押します。



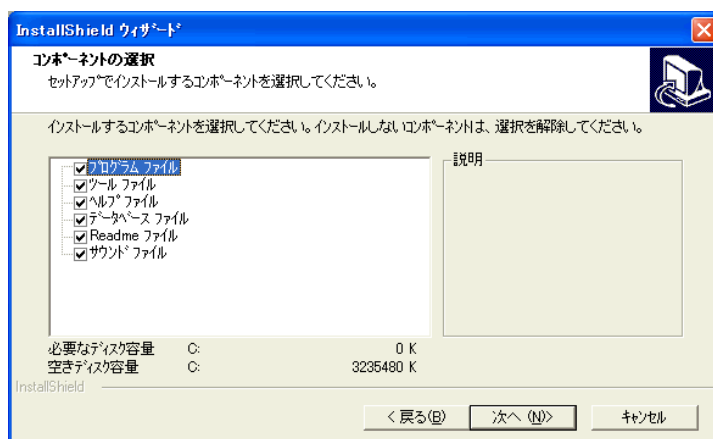
15. 下記の画面が表示されますので「次へ (N)」を押します。



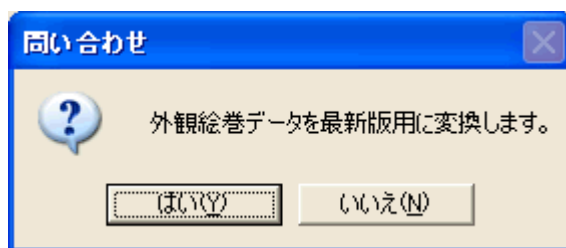
17. 下記の画面が表示されますので、変更もしくは修正 (E) が選択されていることを確認し、「次へ (N)」を押します。



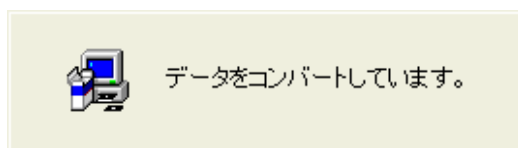
18. 下記の画面が表示されますので「次へ (N)」を押します。



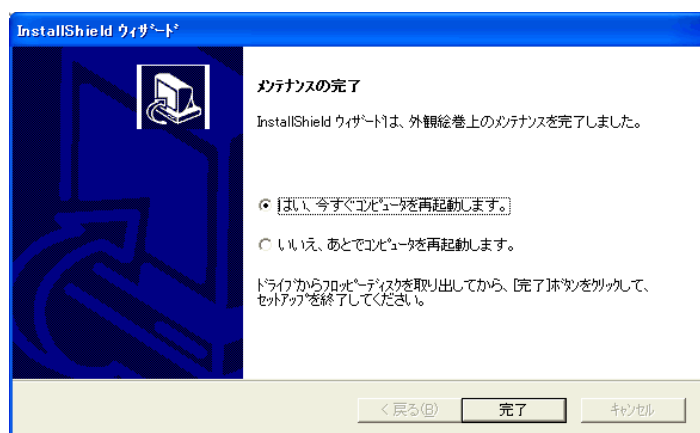
19. データベースを最新に変換しますので、「はい (Y)」を押します。



20. データベースを最新版に変換中です。



18. 以上で終了です。「完了」を押します。



以上で作業は終了です。

お問い合わせは下記までお願い致します。
〒742-0033 山口県柳井市新庄423番1
株式会社 ヤナイ・ソフトウェア
TEL (0820)-23-0003 FAX(0820-23-5300)
HOMEPAGE <http://www.yanaisoft.co.jp>